

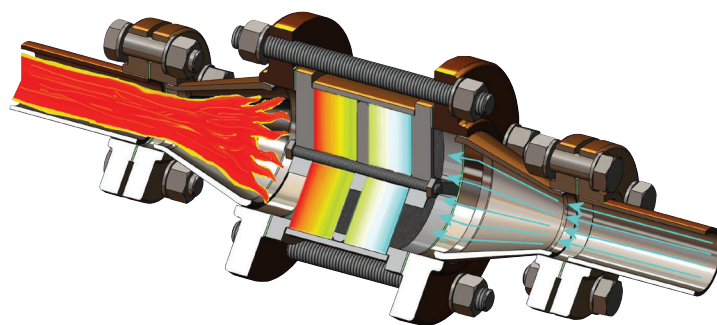
Arrêtes-flammes, soupapes d'inertage et soupapes pression/dépression protègent les réservoirs et installations pendant la production, stockage et transport de gaz et fluides. Sodeco peut offrir un large choix d'appendages et équipements de protection.



ARRÊTES-FLAMMES (certifiés ATEX)

CARACTERISTIQUES GENERALES

- en bout de ligne ou en ligne
- caractéristiques plus de 30% meilleures que celles de nos concurrents
- type détonation et déflagration avec élément remplaçable
- large choix de matériaux et options
- tailles: DN 15 - DN 400, autres sur demande
- certifiés ATEX



Arrêtes-flammes en bout de ligne

Les arrêtes-flammes en bout de ligne sont conçus pour l'installation au bout d'une ligne ou d'une sortie de mise à l'atmosphère d'un réservoir où la source de la flamme est externe, pour offrir une protection contre une déflagration atmosphérique.



Arrêtes-flammes en ligne

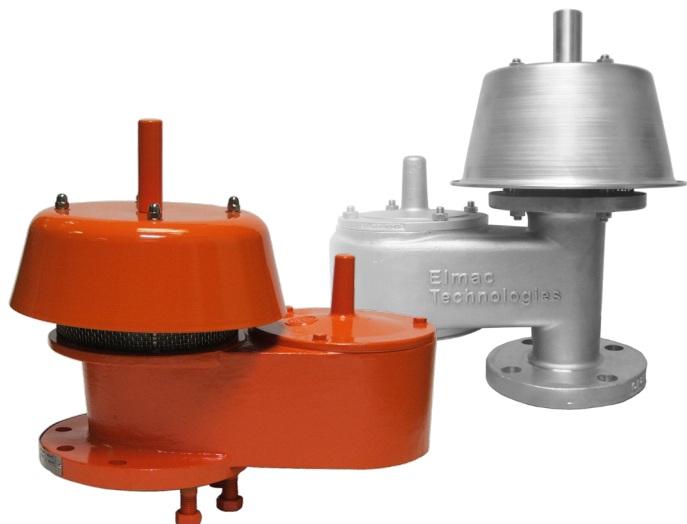
Les arrêtes-flammes en ligne sont conçus pour des systèmes de conduites situés à proximité d'une source d'inflammation potentielle.



VANNES DE DECHARGE A PRESSION/DEPRESSION ET SOUPAPES D'INERTAGE

Protection des cuves et bacs de stockage

Les équipements de respiration des réservoirs de stockage sont conçus pour protéger les réservoirs de toute rupture ou implosion durant les cycles de remplissage et/ou de purge. Ils limitent les pertes de produit et les décharges dans l'atmosphère tout en protégeant les réservoirs durant les changements thermiques.



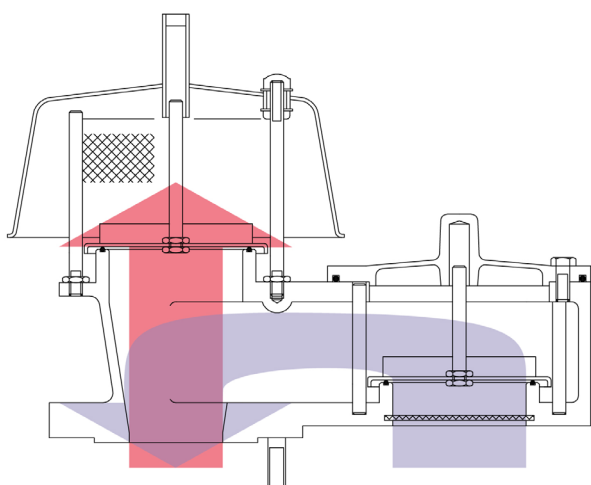
VANNES DE DECHARGE A PRESSION/DEPRESSION (soupapes de respiration)

- pression uniquement, dépression uniquement ou combinés
- tarage par poids ou par ressort

SOUPAPES D'INERTAGE

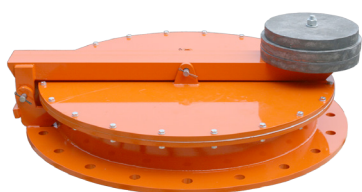
- empêchent l'entrée d'air et d'humidité
- réduisent l'évaporation du produit stocké en quantité négligeable

Vannes de décharge à pression/dépression (soupapes de respiration)

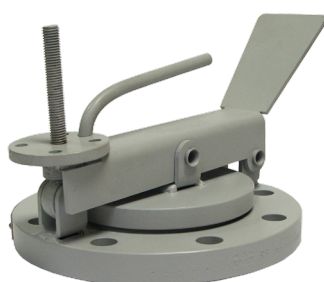


Soupapes d'inertage

AUTRES EQUIPEMENTS



Events de secours



Tampons de jauge



Events libres