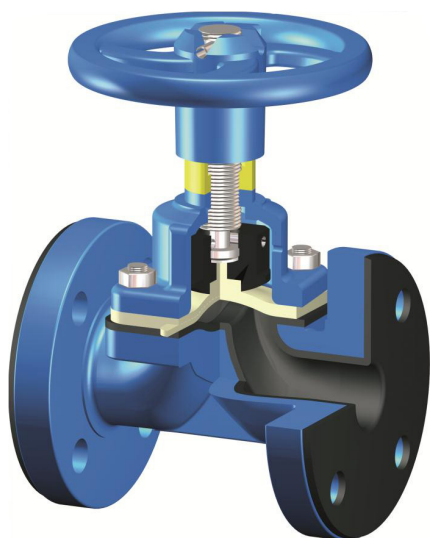




- Huis in nodulair gietijzer GGG 40, gietijzer GG25, staal, roestvast staal, Monel, Hastelloy
- Huis met lining of coating
- Ontwerp zonder zitting (geen bewerkte zitting)
- Zelfdrainerend
- DN 8 ~ DN 350
- Membraan vervangbaar zonder afsluiter uit de leiding te nemen

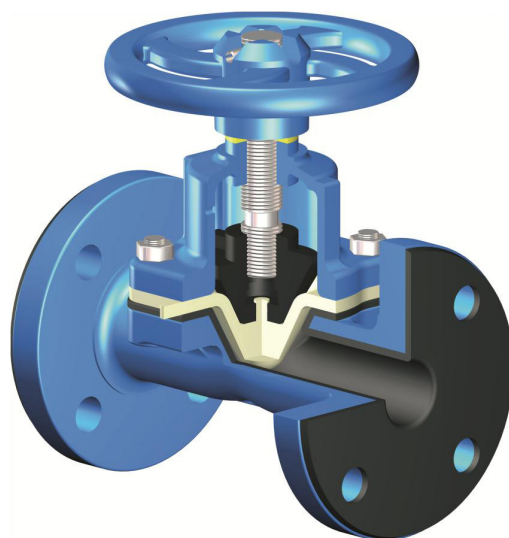


TYPE W
Gereduceerde doorlaat ('Weir')



- DN 8 ~ DN 350
- BSP, NPT
- Flenzen DIN PN10/16
- Flenzen ANSI 150
- Inbouwlengte: BS 5156 en DIN 3202F1
- Fluoropolymeer linings beschikbaar
- Membraan in PTFE

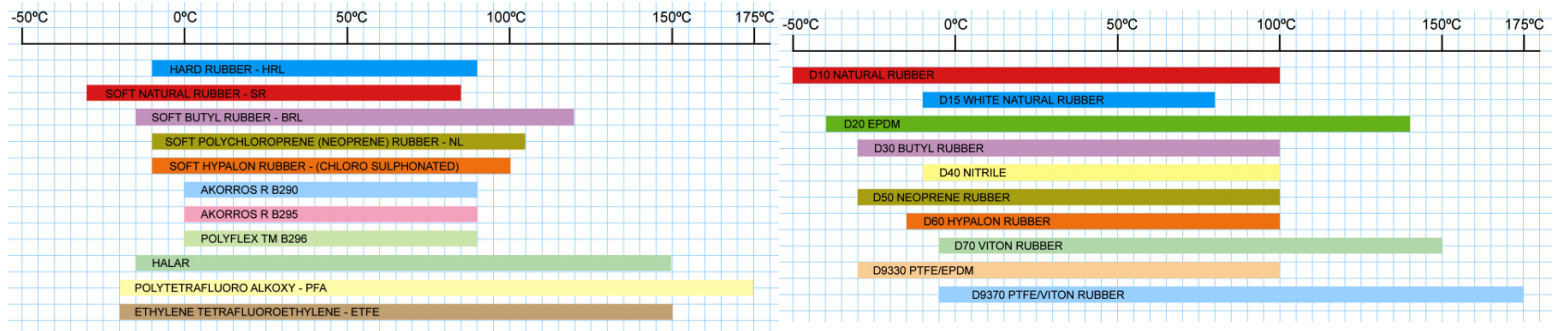
TYPE ST
Volle doorlaat ('Straight-through')



- DN 15 ~ DN 350
- BSP, NPT
- Flenzen DIN PN10/16
- Flenzen ANSI 150
- Inbouwlengte: BS 5156 en DIN 3202F1
- Enkel rubber linings beschikbaar
- Geen membraan in PTFE

LINING

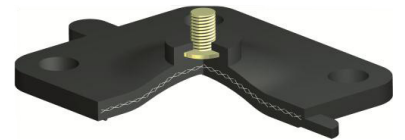
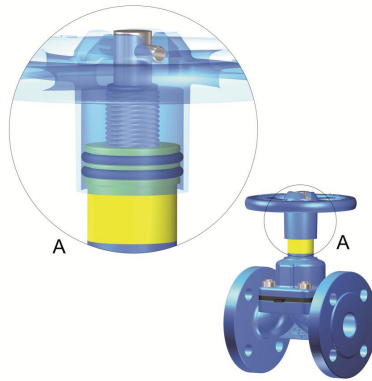
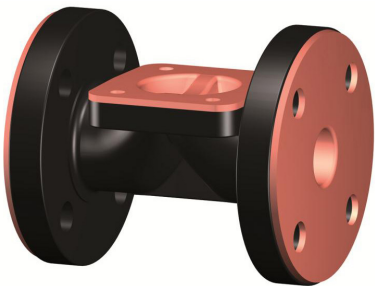
MEMBRAAN



LINING

SPINDELAFDICHTING

MEMBRAAN



ONDERDELEN TYPE W

DRAAD

ONDERDELEN TYPE ST



PNEUMAAT

