

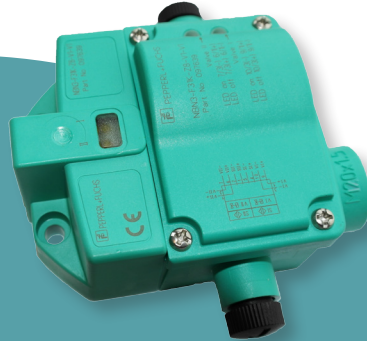


# **Automatisation**

**Activateur**



**Contact fin de course**



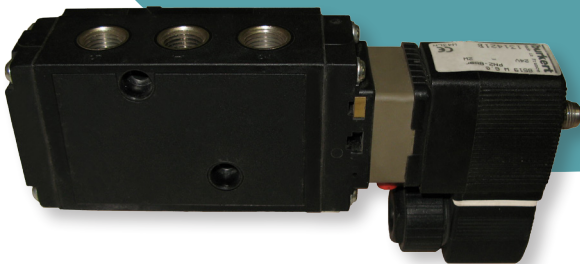
**Presse-étoupe**



**Commande  
pneumatique**



**Electrovanne**



**Connecteur**



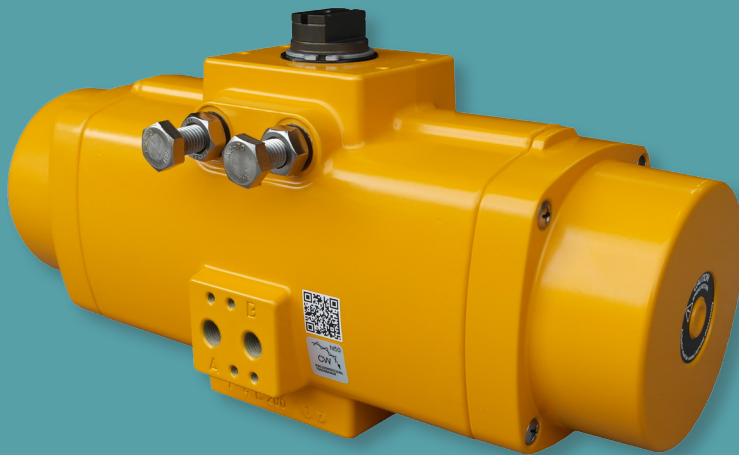
**Activateur**



**Contact fin de course**



**Presse-étoupe**



**Commande  
pneumatique**



**Electrovanne**

**Contact fin de course**



**Presse-étoupe**



**Commande  
pneumatique**

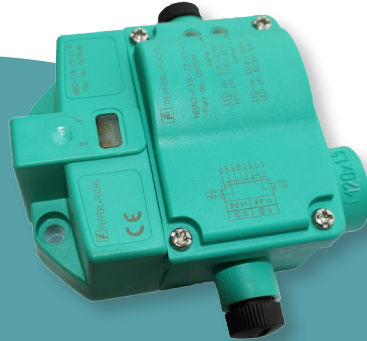


**Electrovanne**

**Activateur**



**Contact fin de course**



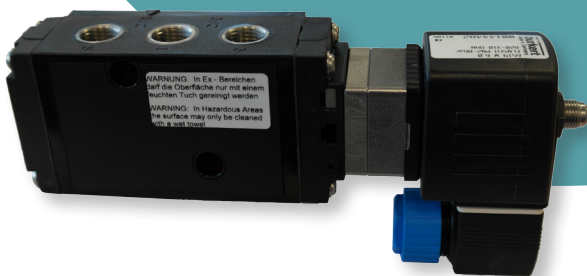
**Presse-étoupe**



**Commande  
pneumatique**



**Electrovanne**



**Connecteur**





**Activateur**



**Contact fin de course**



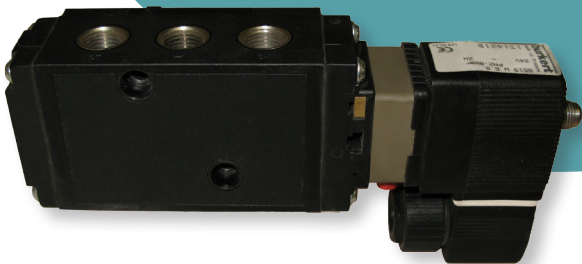
**Répartiteur**



**Commande  
pneumatique**



**Electrovanne**



**Connecteur**

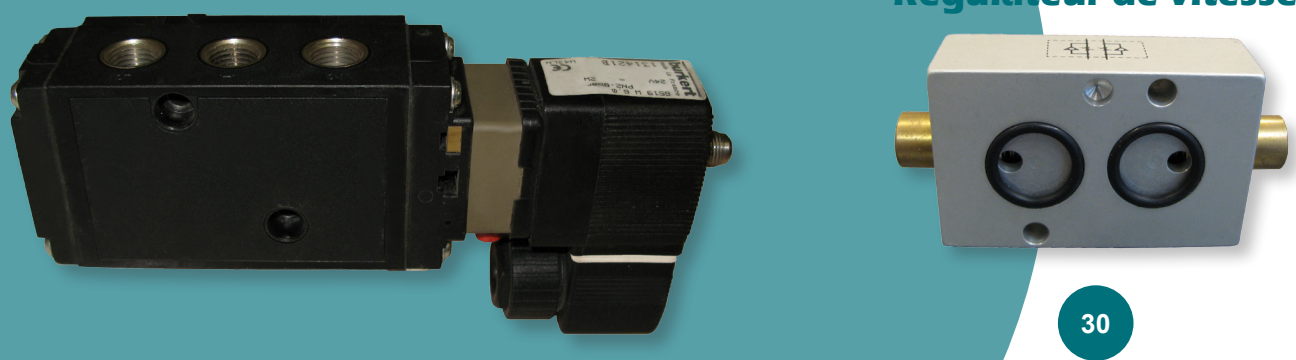


**Tuyaux de ventilation**

**Silencieux & filtres**



**Régulateur de vitesse**







**Adaptors**

**Obturbateurs**



## SILENCIEUX & FILTRES

10		1/4": AF12021300 (laiton)	1/8": .....
11		1/4": AF12081306	1/8": .....
12		1/4": AF12061300	1/8": .....
13		1/4": .....	1/8": AF12021000 (inox)





## TUYAUX DE VENTILATION

20		1/4": SODTUBE004	1/8": SODTUBE001
21		1/4": SODTUBE005	1/8": SODTUBE002
22		1/4": SODTUBE006	1/8": SODTUBE003
23		1/4": .....	1/8": .....
24		1/4": .....	1/8": .....
25		1/4": .....	1/8": .....

## REGULATEUR DE VITESSE

30		ELOVPX	ELOVPXI (inox)
----	---	--------	-------------------

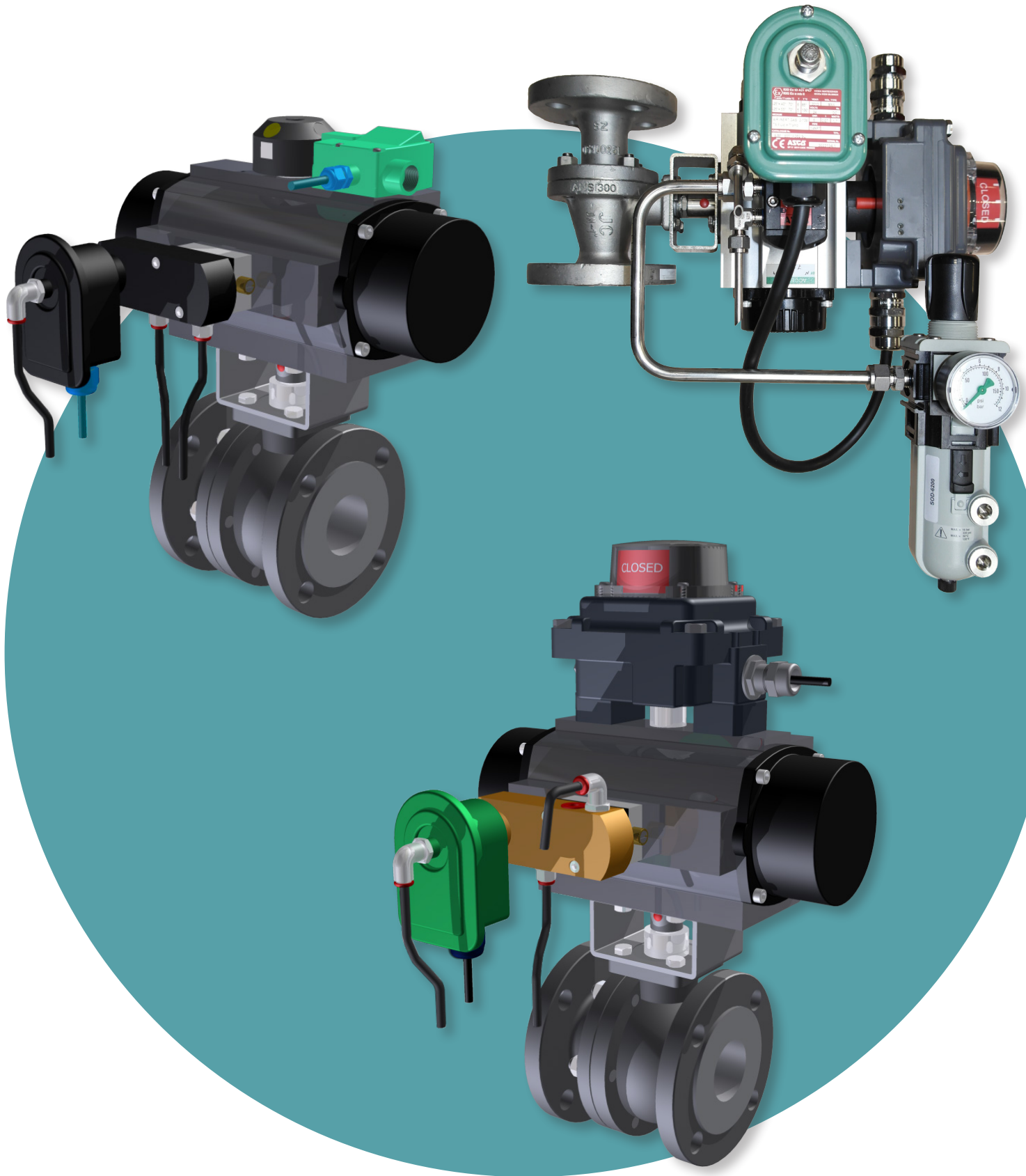
## ADAPTORS

41		1/4": AF13050813	1/8": .....
42		1/4": AF40101313	1/8": AF40101010
43		1/4": AF10010813 + AF10020800G	1/8": .....
44		1/4": AF10010813	1/8": .....

## OBTURATEURS

50		1/4": .....	1/8": .....
51		1/4": AF40181301	1/8": AF40181001
52		1/4": .....	1/8": .....
53		1/4": .....	1/8": .....





	CONTACT FIN DE COURSE	PRESSE-ETOUPE	ELECTROVANNE	CONNECTEUR
24 VDC	<b>2-fils:</b> NBN3-F31K-Z8-V1-V1 (SD2166XX) <b>3-fils:</b> NBN3-F31K-E8-V1-V1 (SD3166XX)	M20 x 1,5 CG (gris, plastique)	MNAM 24 VDC	<b>30 cm:</b> VMA-2+P/Z2-0,3M-PVC-V1-W-Y VC 12A <b>60 cm:</b> VMA-2+P/Z2-0,6M-PVC-V1-W-Y VC 12A
	<b>Options:</b> - nombre de raccordements pour électrovannes: 0, 1 ou 2 - autre presse-étoupe - régulateur de vitesse fig. ELOVPX			
3G3D	<b>2-fils:</b> NBN3-F31K2M-Z8-B13-S-3G3D <b>3-fils:</b> NBN3-F31K2M-E8-B13-S-3G3D	M20 x 1,5 CGEXE (noir, plastique)	MNAMXC	
	<b>Options:</b> - 24 VDC: <b>2-fils</b> (NBN-F31K2-Z8-B13-S) ou <b>3-fils</b> (NBN-F31K2-E8-B13-S) - Eex i: NCN3-F31K2-N4-B13-S - ASI - Obturateur (pas de raccordement) - régulateur de vitesse fig. ELOVPX			
Eex d	TXP-M2CGNMM (SXM9XXT)	M20 x 1,5 CGEXD (métal)	MNAMXC	-
	<b>Options:</b> - nombre de raccordements pour électrovannes: 0, 1 ou 2 - autre presse-étoupe - régulateur de vitesse fig. ELOVPX			
Eex i	NCN3-F31K-N4-V1-V1 (SDI166XX)	M20 x 1,5 CGEXI (bleu, plastique)	MNAM I	V1S-W-N4-0,5M-PVC VC 12A EXi
	<b>Options:</b> - nombre de raccordements pour électrovannes: 0, 1 ou 2 - autre presse-étoupe - régulateur de vitesse fig. ELOVPX			
ASI	NCN3-F31-B3B-V1-V1 SDA66XX	VAZ-T1-FK-G10-V1 (nouveau)	MNAM 24 VDC	VMA-2+P/Z2- (nouveau)  0,3M-PVC-V1-W contact vers électrovanne